

驊宏資通股份有限公司

法人說明會

114.06.06

免責聲明

本簡報內容係由驊宏資通股份有限公司（以下簡稱「本公司」）所提供。

本次法說會提供之簡報包含前瞻性陳述，內容包含本公司財務狀況、未來擴張計劃及公司策略等訊息。此前瞻性陳述係基於本公司目前可得資訊對未來事件的期望和預測，儘管本公司認為該期望和預測具合理性，但此類前瞻性聲明仍涉及風險及不確定性。

鑒於這些風險、不確定性及假設，前瞻性事件可能不會發生，且本公司實際結果可能與這些前瞻性聲明中的預期存在重大差異。若因未來實際結果與預期狀況有重大差異，須公開更新或修改任何前瞻性陳述，本公司將不承擔此責任。

簡報大綱

- 一 關於驊宏資通
- 二 114年第一季財務狀況說明
- 三 Q&A

關於驊宏資通



- 業務範圍：產品代理及系統整合、金融業應用軟體、策略性產品
- 主要客戶群：金融保險業、政府機構、企業客戶

驊宏資通：產品與服務



產品代理



Microsoft
Partner



HITACHI
Inspire the Next



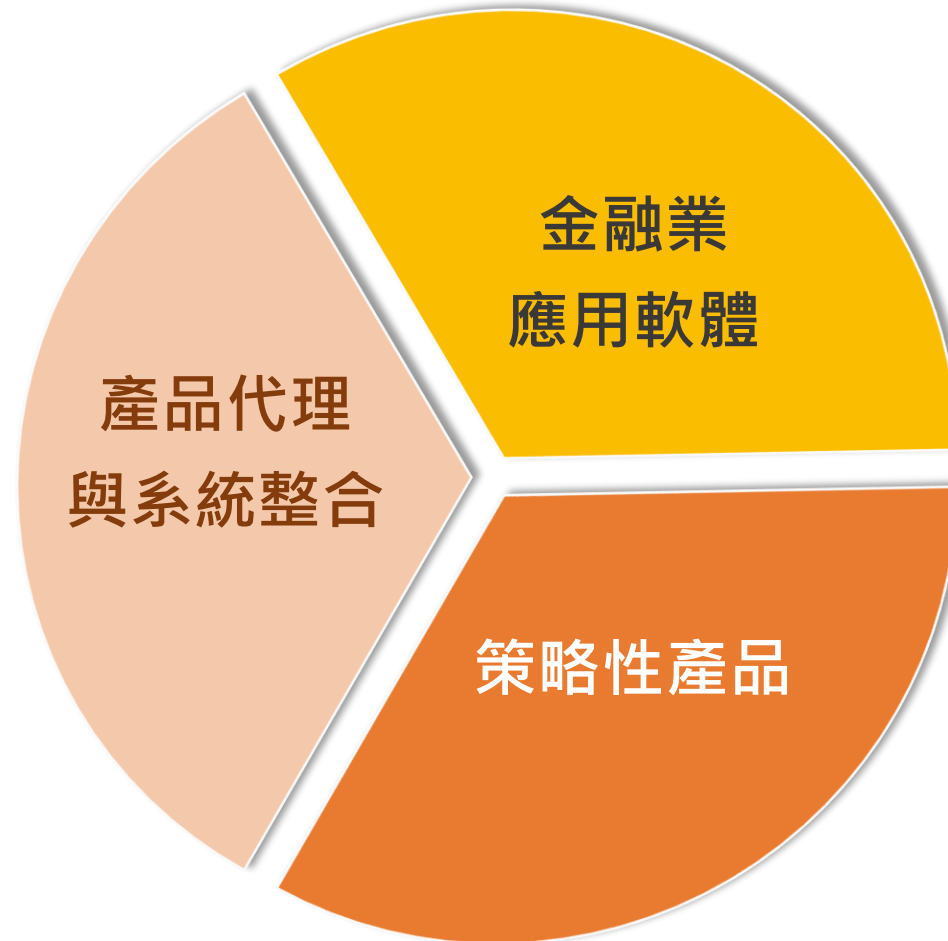
解決方案

資通訊系統整合服務與解決方案

網路系統規畫與建置

存儲設備規畫、建置與維運

專業維運服務



e-Loan徵授信系統

整合型債權管理平台

AI、雲端及大數據平台應用

Gufonet 企業搜尋引擎、Vaidio人工智慧安防系統
情資整合中心系統

114 年重點發展方向

資安相關應用

資安雲端軟體、應用程式效能監測、資安監控平台

AI Vision

AI應用：物件辨識、人臉辨識、車牌辨識、煙火辨識、入侵偵測、人流車流

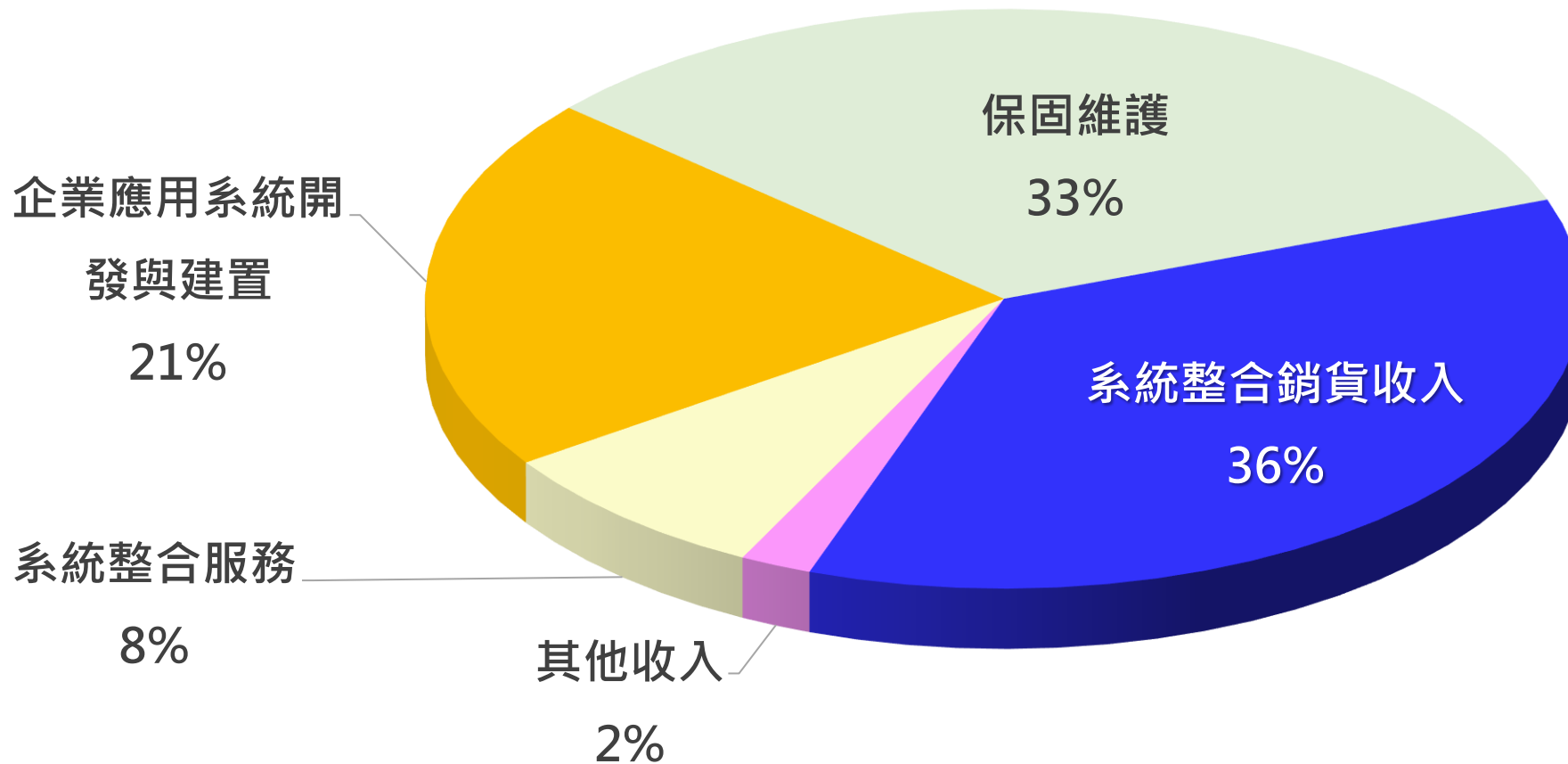
解決方案：科技執法、安全工廠、智慧監獄

生成式AI

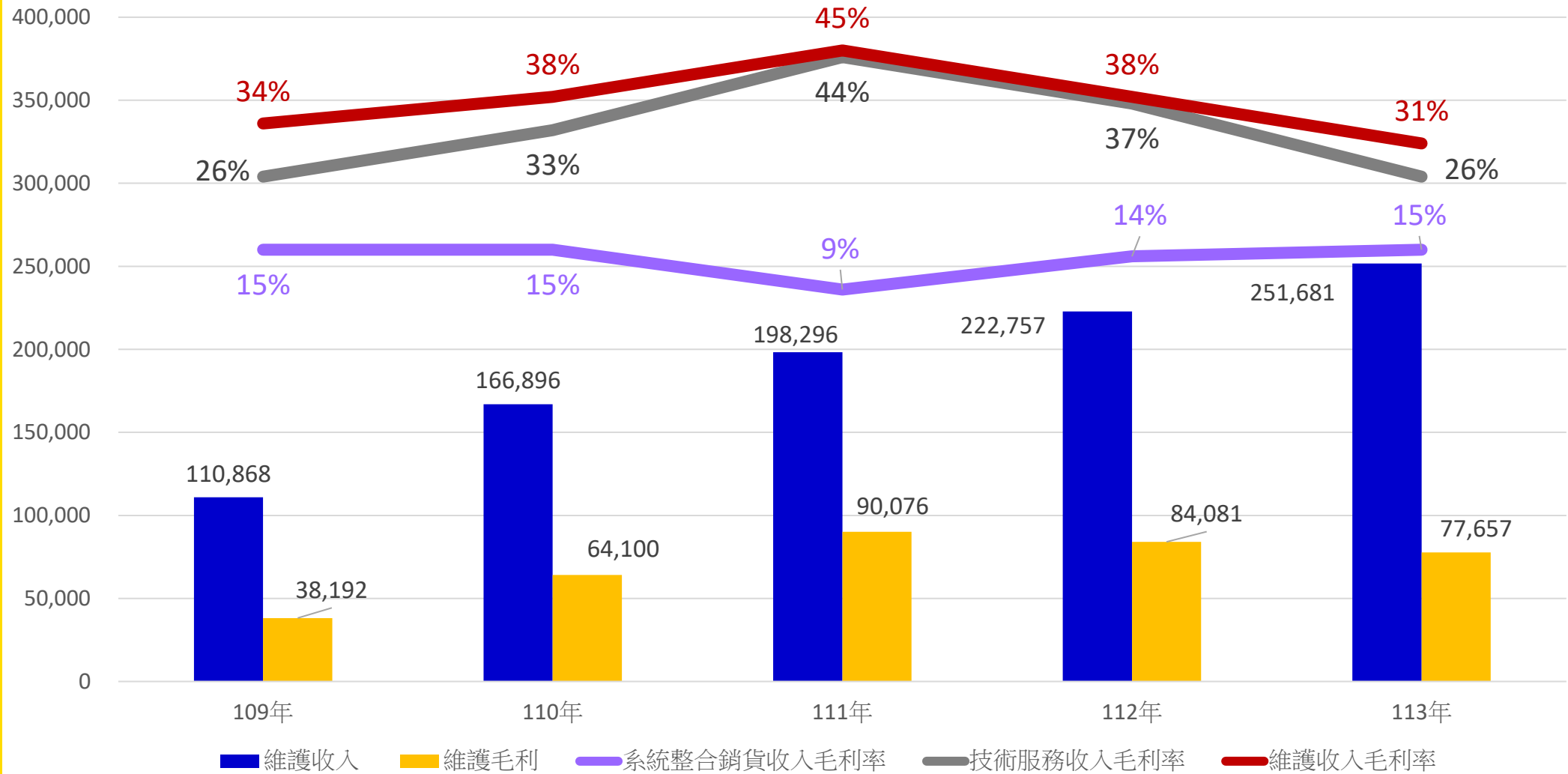
華文與在地化AI、GufuRAG 進階檢索增強應用、全方位AI解決方案

114年第一季財務狀況說明

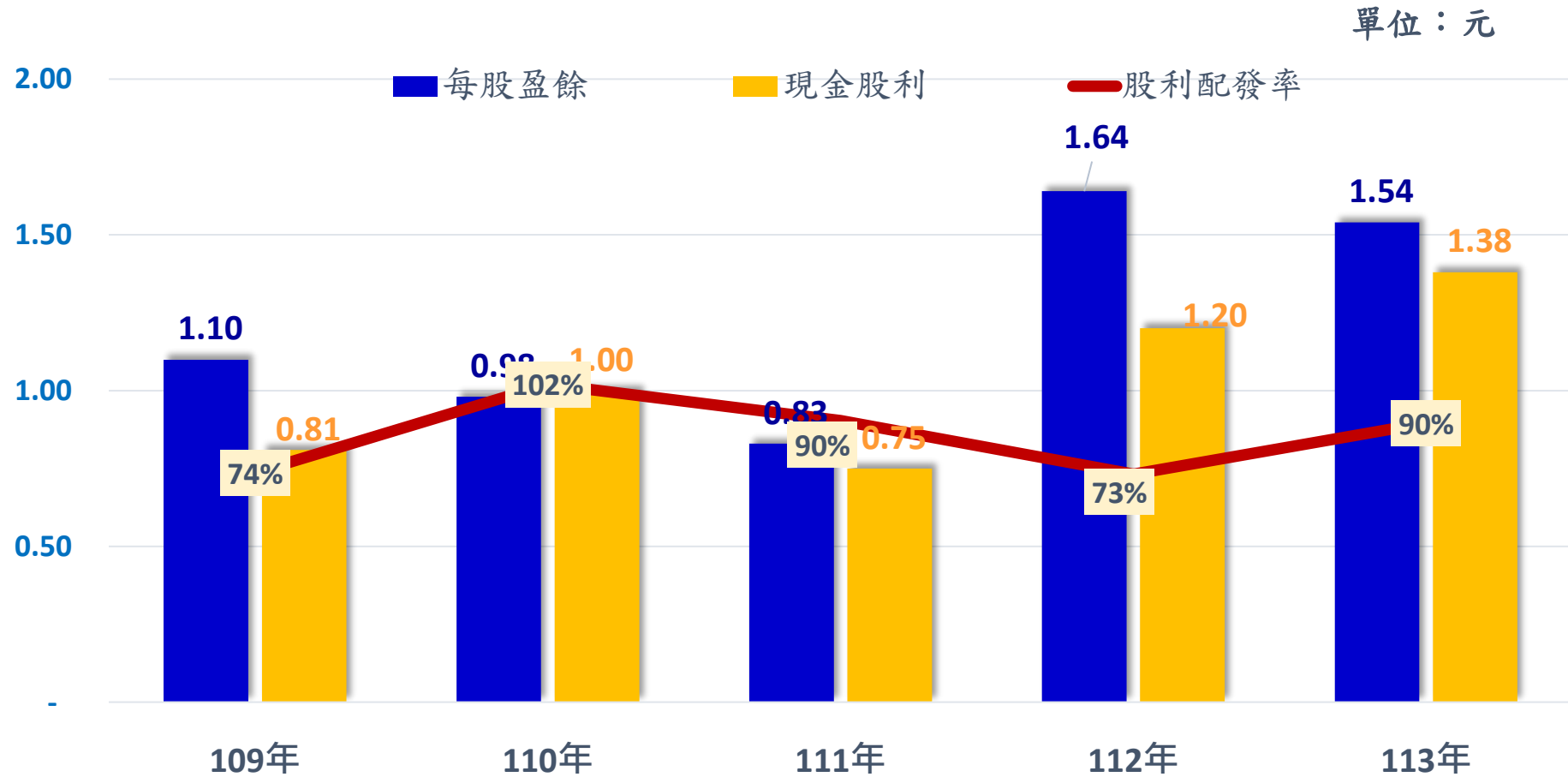
合併營收性質區分



驊宏集團維護收入毛利率



近年每股盈餘及股利配發率



簡明合併綜合損益表



	114年第一季		113年第一季		YOY
	金額	%	金額	%	差異%
營業收入	170,704	100%	173,164	100%	-1%
營業毛利	36,728	22%	39,918	23%	-8%
營業淨利	7,392	4%	15,842	9%	-53%
稅前淨利	8,816	5%	15,768	9%	-44%
本年度淨利	7,984	5%	11,970	7%	-33%
每股盈餘 (元)	0.17		0.26		

簡明合併資產負債表



項目	114年3月31日		113年12月31日	
	金額	%	金額	%
現金及約當現金	303,290	26%	346,536	30%
應收帳款	201,537	17%	215,713	18%
應收租賃款	364,110	32%	357,127	31%
存貨	68,008	6%	33,370	3%
其他資產	215,360	19%	217,745	19%
資產總計	1,152,305	100%	1,170,491	100%
短期及長期借款	212,361	18%	208,726	18%
應付帳款	96,712	8%	110,873	9%
其他負債	293,205	25%	244,536	21%
負債總計	602,278	52%	564,135	48%
本公司業主權益	550,027	48%	606,356	52%

 **Azion** 驛宏資通 www.azion.com.tw



ISO/IEC 27001:2013 Certified
CNS 27001:2014 Certified

通過ISO27001
資訊安全驗證

Thanks for listening

